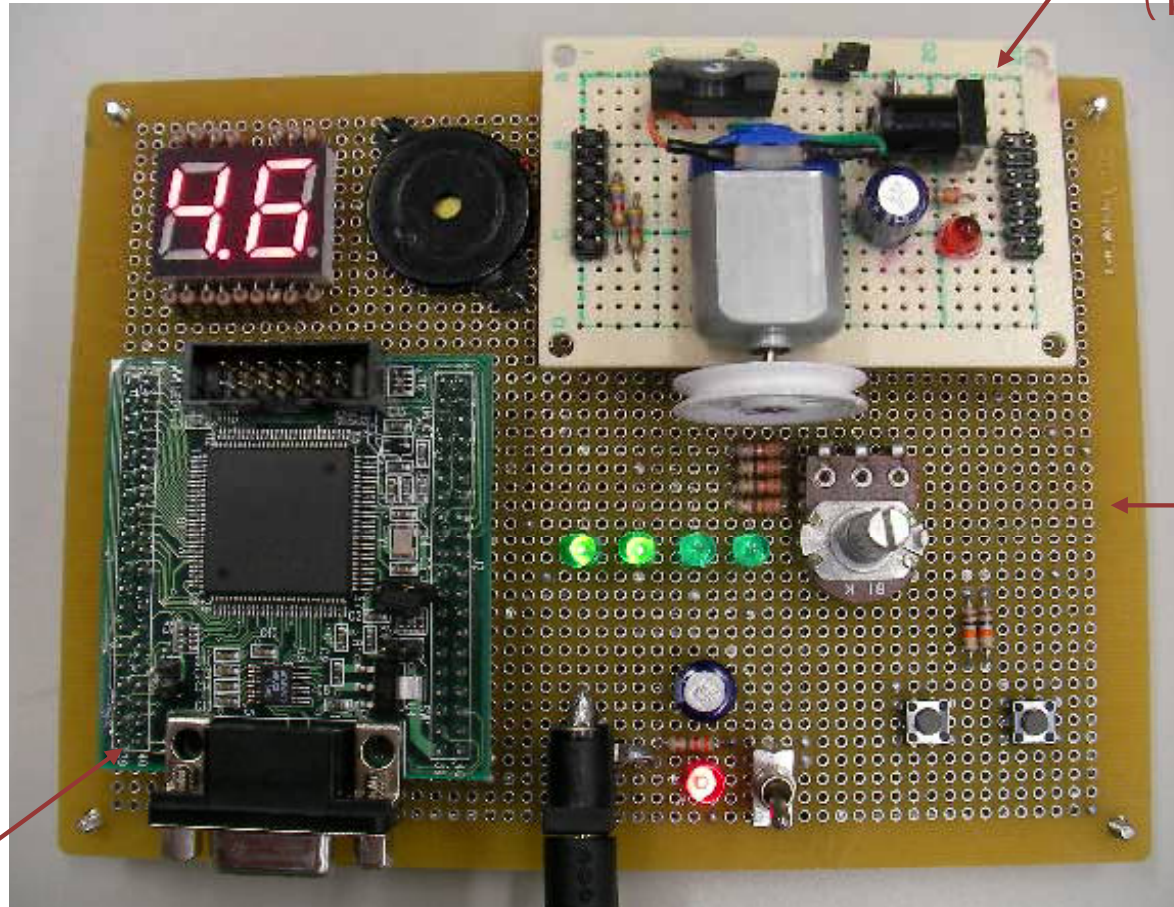


情報技術研究所 中小企業技術者研修(組込システム開発入門課程)カリキュラム詳細

日程	時間	項目	内容	
第一日目 (第1回9/10) (第2回9/15)	9:00 ~ 10:20	組込システム基礎	オリエンテーション(研修内容とスケジュール) 研修に用いるマイコンと電子回路基板の紹介 休憩 10分(10:20 ~ 10:30)	講義 同上
	10:30 ~ 12:00	マイコン開発基礎	組込システム開発の流れ マイコンの開発環境ソフトウェアの説明 プログラムのコンパイル マイコンへの実行データ書込み 昼休み 60分(12:00 ~ 13:00)	講義 同上 実習 同上
	13:00 ~ 14:30	プログラム基礎1	I/Oポートを使用する(スイッチ操作とLEDの点灯) タイマーを使用する(LEDの点滅) 休憩 10分(14:30 ~ 14:40)	講義 / 実習 同上
	14:40 ~ 15:50	プログラム基礎2	A/D変換を使用する(可変抵抗による電圧変化を観察) PWMを使用する(PWMでLED明度を変化、ブザー音を変化) 休憩 10分(15:50 ~ 16:00)	講義 / 実習 同上
	16:00 ~ 17:00	プログラム応用	簡易聴力検査機の開発	実習
	9:00 ~ 9:50	モータ駆動回路基礎	ブラシ付DCモータの駆動回路について 休憩 10分(9:50 ~ 10:00)	講義
	10:00 ~ 12:00	モータ駆動回路の制作	簡易なブラシ付DCモータ駆動回路の制作 昼休み 60分(12:00 ~ 13:00)	実習
第二日目 (第1回9/11) (第2回9/16)	13:00 ~ 14:30	モータ駆動プログラム1	PWMによるモータ駆動プログラム 休憩 10分(14:30 ~ 14:40)	講義 / 実習
	14:40 ~ 15:50	モータ駆動プログラム2	モータの停止と回転方向の変更プログラムを作成する 休憩 10分(15:50 ~ 16:00)	講義 / 実習
	16:00 ~ 17:00	自由演習	独自プログラムの開発 / 簡易聴力検査機の開発の続きなど	実習

組込システム開発入門課程に使用する基板
(印の基板はお持ち帰りいただけます)

ブラシ付DCモータ駆動基板
(研修にて制作します)



ベース基板

SH2基板(SH7144F)